

## Kartierung der landwirtschaftlichen Flächennutzung im VSG „Saargau Bilzingen / Fisch“

Die SGD Nord hat eine Kartierung der landwirtschaftlichen Nutzung (Mais, Getreide, Grünland und Raps) von 2006 bis 2013 durchgeführt, um ggf. negative Entwicklungen festzustellen. Dies betrifft insbesondere den Maisanbau in seiner Quantität und Verteilung auf der Fläche, da die Zielarten (besonders der Mornellregenpfeifer (*Charadrius morinellus*)) Flächen mit spät zu erntenden und/oder hochwüchsigen Feldfrüchten nicht als Rastflächen annehmen. Es waren quantitativ keine dramatischen Veränderungen im Hinblick auf die Ziele des Vogelschutzgebietes während des Kartierzeitraums zu verzeichnen (Abb. 1).

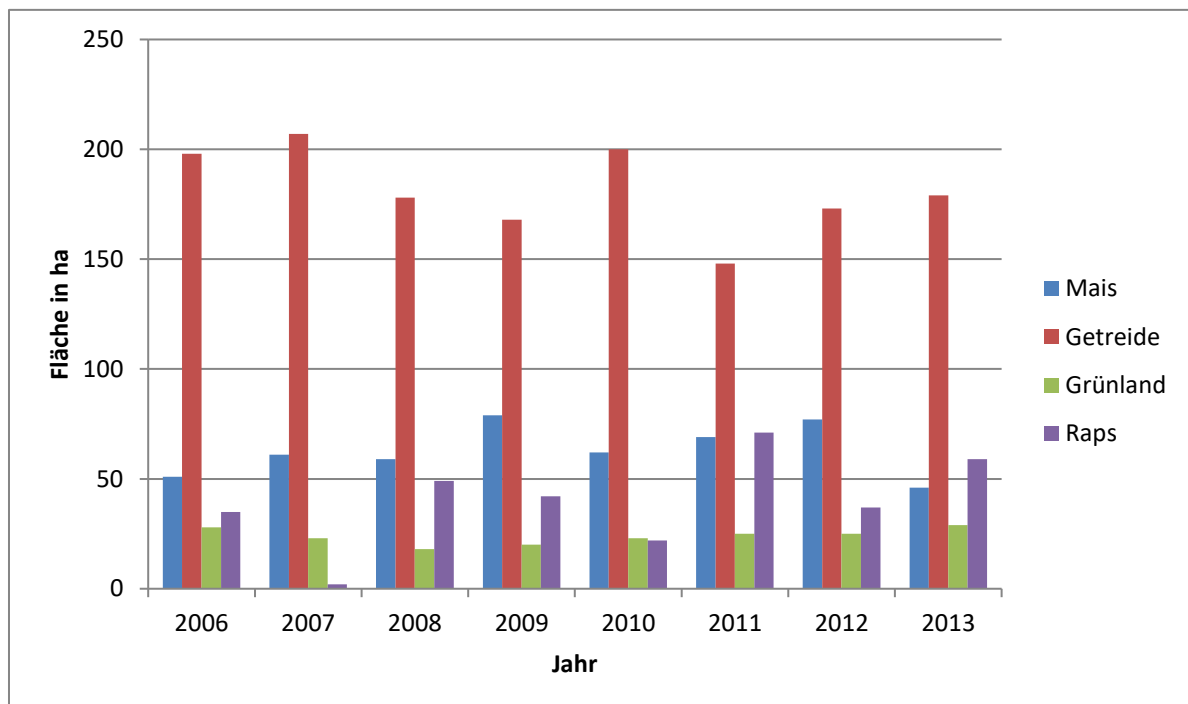


Abbildung 1: Verteilung der Flächennutzung im VSG "Saargau Bilzingen /Fisch"